

Alimentation Sortie : 110Vdc, 115Vdc, 125Vdc, 127Vdc

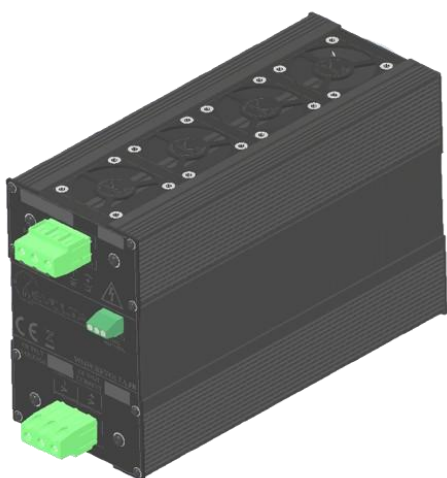
KPS-series AC-DC or DC-DC ou DC-AC jusqu'à 2500W

Description :

Alimentation industrielle de puissance – robuste, configurable et entièrement protégée

Conçue pour répondre aux exigences les plus élevées des secteurs industriels et énergétiques, notre alimentation de puissance offre une solution fiable, flexible et durable.

- 1 à 6 sorties isolées ou à masse commune, selon vos besoins
- Entièrement configurable sur demande : tension, courant, connectique, format...
- Protection totale : contre les surcharges, courts-circuits, surtensions et températures excessives
- Robustesse industrielle : fonctionnement garanti dans les environnements les plus exigeants
- Applications : automatismes industriels, systèmes d'énergie, photovoltaïque, éolien, équipements critiques...
- Optimisez vos installations avec une alimentation sur mesure, pensée pour durer.
- Contactez-nous pour une étude personnalisée.



Alimentation à découpage haute performance – compacte, efficace, évolutive

Optimisez vos systèmes avec notre alimentation à découpage à forte puissance volumique, conçue pour des performances maximales sans échauffement excessif.

- Rendement élevé : électronique optimisée pour une dissipation thermique minimale
- De 1 à 6 sorties isolées : possibilité de couplage en série ou parallèle
→ Tensions de sortie personnalisées, symétriques ou exotiques
→ Courants de sortie augmentés selon vos besoins

Flexibilité totale, intégration facile et efficacité énergétique font de cette alimentation une solution idéale pour vos applications industrielles, énergétiques ou de conversion de puissance avancée.

Caractéristiques :

Entrée :

- 85...265Vac Monophasé
- 180...550Vac 2 ou 3 phase
- 9...36Vdc, 18...72Vdc, 40Vdc
- ...160Vdc, 120...340Vdc &
- 254...780Vdc
- 200Vdc...150Vdc

Sortie :

- 110Vdc, 115Vdc, 125Vdc, 127Vdc
- Entièrement protégée : Cour circuit, surcharges, thermique

Puissance :

- 3000W max pour 1 sortie et jusqu'à 500W/sortie pour une version 5 sorties

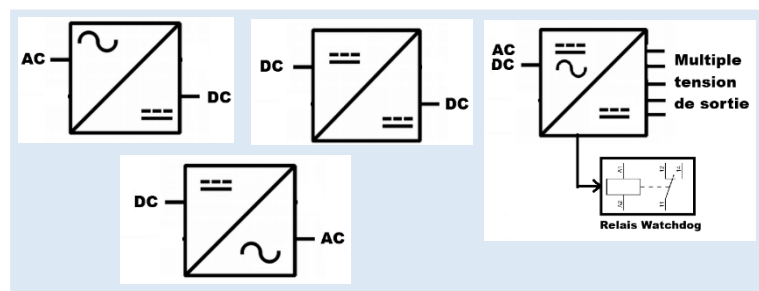
Option :

- Rail DIN, Saillie ou à poser
- Relais Watchdog pour le contrôle de la tension de sortie
- Batterie de sauvegarde
- Diode en sortie pour la mise en parallèle



DEMANDER UN DEVIS

Synoptique :



Conception :

Conçue pour durer, une alimentation industrielle pensée pour l'environnement réel

Notre alimentation s'intègre parfaitement dans vos installations grâce à sa conception robuste, fiable et orientée terrain :

- Montage DIN ou mural pour une intégration facile
- Connecteurs à bornier fixe jusqu'à 16 mm², selon le courant de sortie
- Boîtier en aluminium noir, élégant et résistant
- Indice de protection IP20
- Excellente tenue aux vibrations et aux chocs
- Faible sensibilité à l'humidité et à la poussière

Protection et longévité maximales

- Protection contre les surcharges, courts-circuits permanents et surchauffes (limitation automatique de la puissance de sortie)
- Refroidissement intelligent par ventilation régulée selon la puissance consommée, pour une durée de vie optimisée des ventilateurs
- Filtrage CEM intégré, conforme à la norme EN55022 Classe A

Une alimentation fiable, conçue pour les environnements exigeants, sans compromis sur la sécurité ni la durabilité

Version Option	
KPS_series /HT	Version haute température (-25°C à 75°C)
KPS_series /NV	Convection naturelle (-25°C à 60°C)
KPS_series /D	Diode interne pour couplage parallèle
KPS_series /WD	Relais Watch dog sur la tension de sortie
KPS_series /S	S1 à S6 nombre de sortie possible
KPS_series /BAT	Batterie intégrer
KPS_series /POT	Tension sortie ajustable

Pour des raisons de sécurité, respecter les exigences suivantes :

- Monter l'unité dans une enceinte de protection conforme aux directives de sécurité électriques en vigueur.
- Utiliser des câbles ayant une section adéquate pour connecter les entrées et les sorties.
- Protection du primaire par un fusible recommandé
- Respecter le positionnement de l'alimentation permettant une bonne circulation de l'air pour une ventilation optimum

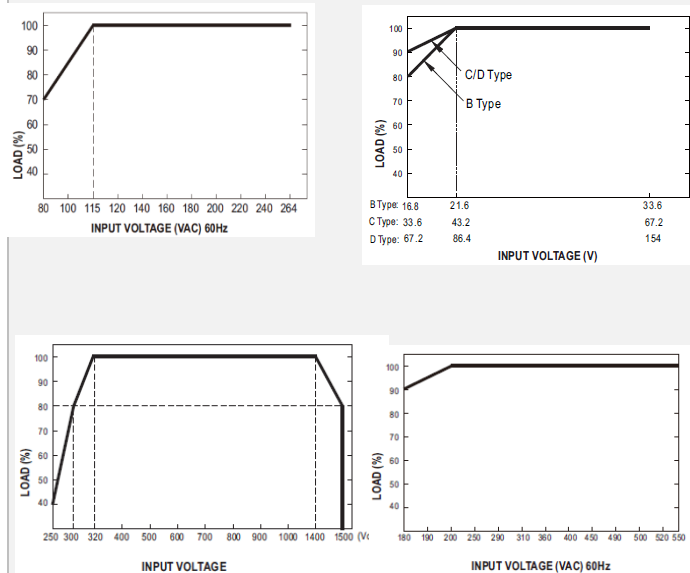
Spécifications techniques :

KPS_series	
Tension alimentation typique	85...265Vac / 100...370Vdc
Tension alimentation max	180...550Vac / 254 ...780Vdc
Courant d'appel	60A typique
Rendement typique	>90%
Fréquence d'entrée	DC ou de 47hz à 440hz
Précision ajustage de sortie	+/-2% max
Régulation de sortie	+/-2% max
Régulation en ligne (variation d'entrée)	+/-0.5%
Ondulation de sortie	< 1% max (limité à 20MHz)
Stabilité en température	+/-0.02%/°C typique
Protection	court-circuit continue , redémarrage automatique
Protection surcharge	110% à 140% du courant nominal
Fréquence de découpage	60kHz typique
Temps de maintien de sortie	50ms typique
Tension d'isolation	2500Vac (entrée / sortie) 1500Vac (entrée / terre) 500Vac (sortie / relais watchdog) 500Vac (sortie / terre)
Relais Watchdog	Selon modèle et tension utiliser dans l'application

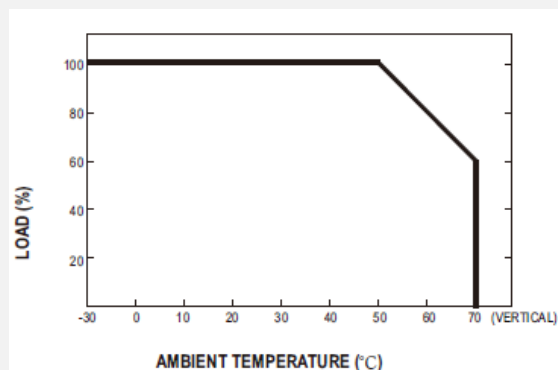
Environnement	
Poids	~3.5 à 4kg
Dimensions	~102x160x profondeur variable selon le modèle, de 120mm à 285mm
MTBF (+25°C)	350 000 H (Hors FAN)
Durée de vie	100 000H
Température de stockage	-40° à +85°C
Humidité (non condensé)	~85%

Electromagnetic compatibility 2014/30/UE / Low Voltage Directive 2014/35/UE Immunity standard for industrial environments EN 61000-6-2	
ESD	EN61000-4-2
Radiated Susceptibility	EN61000-4-3
EFT/Burest	EN61000-4-4
Surge	EN61000-4-5
Conducted	EN61000-4-6
Magnetic Field	EN61000-4-8
Voltage Dips and interruptions	EN61000-4-11
EMC EMISSION	EN55011 Group1 Class A

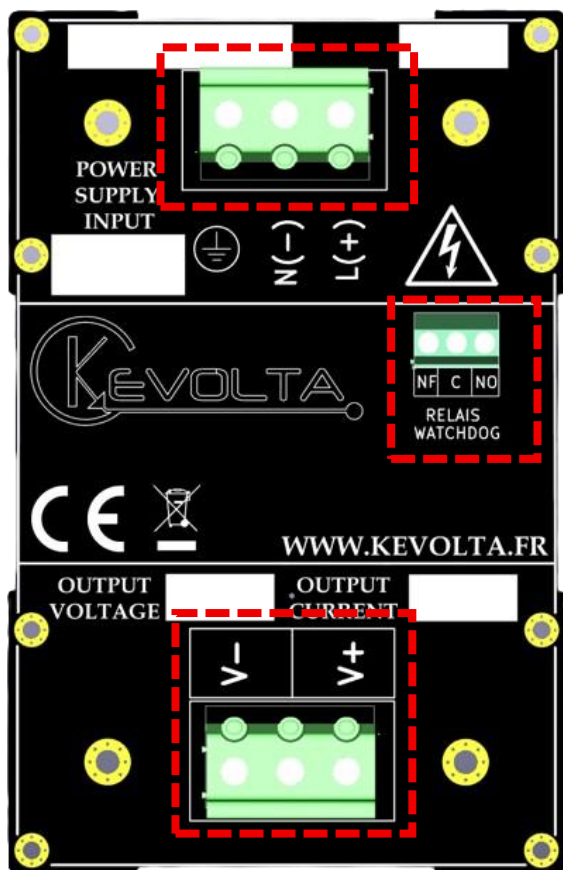
Caractéristiques de puissance de sortie en fonction de la tension d'entrée :



Caractéristiques de puissance de sortie en fonction de la température ambiante :



Connections :



Bornier Alimentation

PIN 1	TERRE
PIN 2	NEUTRE (N-)
PIN 3	PHASE (L+)

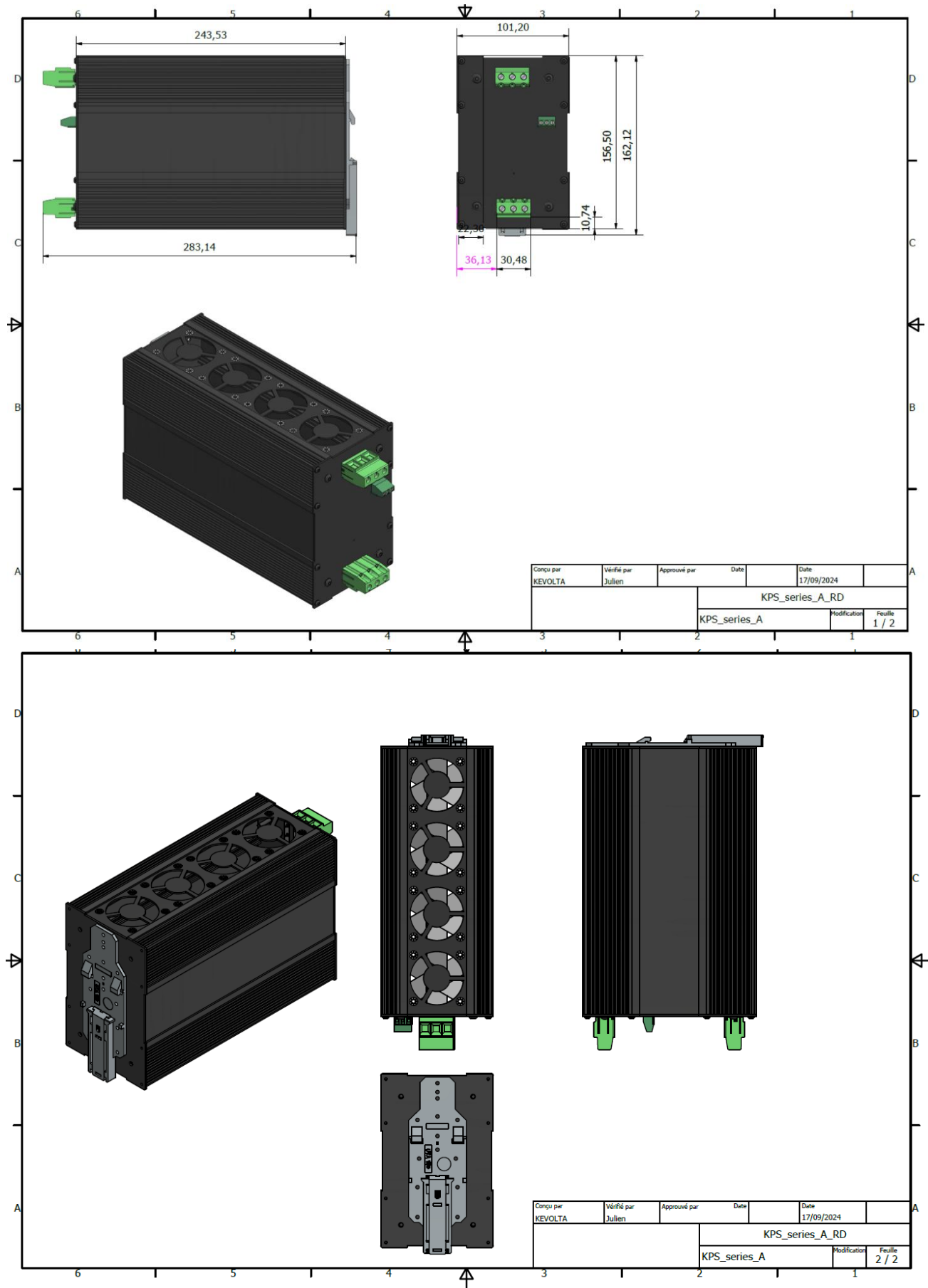
Option Relais Watchdog

PIN 1	NF (fermé)
PIN 2	Commun
PIN 3	NO (ouvert)

Bornier de Sortie

PIN 1	V- (GND -)
PIN 2	NC
PIN 3	V+ (Positive)

Dimensions :



Version montage saillie :

Environnement	
Poids	~3.5 à 4kg
Dimensions	~102x197x profondeur variable selon le modèle, de 120mm à 280mm)
Fixation	- 4 trous (entraxe suivant plan) Préconisation : Vis M6
Couleurs	Noir
Matière	Aluminium

