

# Alimentation 3 Sorties : 5V/10V/24V/48V/110Vdc, 115Vdc, 125Vdc, 127Vdc KPS-RSo3 AC-DC ou DC-DC jusqu'à 1500W

## Description :

Alimentation industrielle de puissance – robuste, configurable et entièrement protégée

Conçue pour répondre aux exigences les plus élevées des secteurs industriels et énergétiques, notre alimentation de puissance offre une solution fiable, flexible et durable.

- **Entièrement configurable sur demande** : tension, courant, connectique, format...
- **Protection totale** : contre les surcharges, courts-circuits, surtensions et températures excessives
- **Robustesse industrielle** : fonctionnement garanti dans les environnements les plus exigeants
- **Applications** : automatismes industriels, systèmes d'énergie, photovoltaïque, éolien, équipements critiques...
- **Optimisez vos installations avec une alimentation sur mesure**, pensée pour durer.
- **Contactez-nous** pour une étude personnalisée.



Alimentation à découpage haute performance – compacte, efficace, évolutive

Optimisez vos systèmes avec notre alimentation à découpage à forte puissance volumique, conçue pour des performances maximales sans échauffement excessif.

- **Rendement élevé** : électronique optimisée pour une dissipation thermique minimale
- Tensions de sortie personnalisées, symétriques ou exotiques
- Courants de sortie augmentés selon vos besoins

**Flexibilité totale**, intégration facile et **efficacité énergétique** font de cette alimentation une solution idéale pour vos applications industrielles, énergétiques ou de conversion de puissance avancée.

## Caractéristiques :

### Entrée :

-18...72Vdc, 40Vdc ...160Vdc ,  
120...340Vdc 200Vdc...1500Vdc

-85 à 230V monophasé  
-380/400V Triphasé

### Jusqu'à 3 Sorties possible :

-5V/10V/24V/48Vdc / 110Vdc , 115Vdc ,  
125Vdc , 127Vdc

-Entièrement protégée : Cour circuit,  
surcharges, thermique

### Puissance :

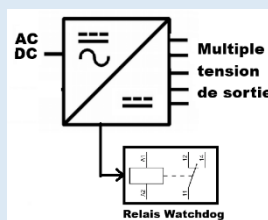
-3000W max pour 1 sortie

### Option :

- Rail DIN , Saillie ou à poser
- Relais Watchdog pour le contrôle de la tension de sortie
- Diode en sortie pour la mise en parallèle



## Synoptique :



## Conception :

Conçue pour durer, une alimentation industrielle pensée pour l'environnement réel

Notre alimentation s'intègre parfaitement dans vos installations grâce à sa conception robuste, fiable et orientée terrain :

- Montage DIN ou mural pour une intégration facile
- Connecteurs à bornier fixe jusqu'à 16 mm², selon le courant de sortie
- Boîtier en aluminium noir, élégant et résistant
- Indice de protection IP20
- Excellente tenue aux vibrations et aux chocs
- Faible sensibilité à l'humidité et à la poussière

Protection et longévité maximales

- Protection contre les surcharges, courts-circuits permanents et surchauffes (limitation automatique de la puissance de sortie)
- Refroidissement intelligent par ventilation régulée selon la puissance consommée, pour une durée de vie optimisée des ventilateurs
- Filtrage CEM intégré, conforme à la norme EN55022 Classe A

Une alimentation fiable, conçue pour les environnements exigeants, sans compromis sur la sécurité ni la durabilité

Version Option	
KPS_series /HT	Version haute température (-25°C à 75°C)
KPS_series /NV	Convection naturelle (-25°C à 60°C)
KPS_series /D	Diode interne pour couplage parallèle
KPS_series /POT	Tension sortie ajustable

Pour des raisons de sécurité, respecter les exigences suivantes :

- Monter l'unité dans une enceinte de protection conforme aux directives de sécurité électriques en vigueur.
- Utiliser des câbles ayant une section adéquate pour connecter les entrées et les sorties.
- Protection du primaire par un fusible recommandé
- Respecter le positionnement de l'alimentation permettant une bonne circulation de l'air pour une ventilation optimum

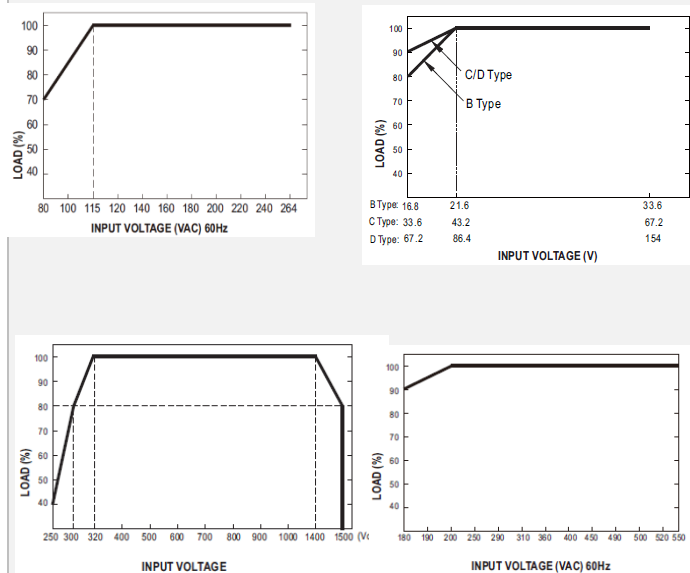
## Spécifications techniques :

KPS_series	
Tension alimentation typique	85 à 230VAC / 380/400V triphasé
Tension alimentation max	200 ... 1500Vdc
Courant d'appel	60A typique
Rendement typique	>90%
Fréquence d'entrée	DC ou de 47hz à 440hz
Précision ajustage de sortie	+/-2% max
Régulation de sortie	+/-2% max
Régulation en ligne (variation d'entrée)	+/-0.5%
Ondulation de sortie	< 1% max (limité à 20MHz)
Stabilité en température	+/-0.02%/°C typique
Protection	court-circuit continue , redémarrage automatique
Protection surcharge	110% à 140% du courant nominal
Fréquence de découpage	60kHz typique
Temps de maintien de sortie	50ms typique
Tension d'isolation	2500Vac (entrée / sortie) 1500Vac (entrée / terre) 500Vac (sortie / relais watchdog) 500Vac (sortie / terre)
Relais Watchdog	Selon modèle et tension utiliser dans l'application

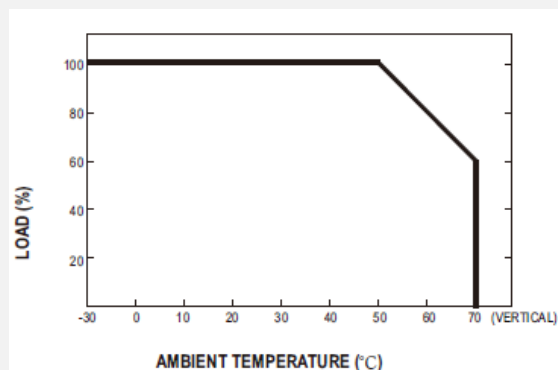
Environnement	
Poids	~3.5 à 4kg
Dimensions	~130mm (L) x 200mm (H) x 300mm de profondeur ( ou 200mm) -Version Large 175mm x 200x 200mm ou 300mm de profondeur
MTBF (+25°C)	350 000 H (Hors FAN)
Durée de vie	100 000H
Température de stockage	-40° à +85°C
Humidité (non condensé)	~85%

Electromagnetic compatibility 2014/30/UE / Low Voltage Directive 2014/35/UE Immunity standard for industrial environments EN 61000-6-2	
ESD	EN61000-4-2
Radiated Susceptibility	EN61000-4-3
EFT/Burest	EN61000-4-4
Surge	EN61000-4-5
Conducted	EN61000-4-6
Magnetic Field	EN61000-4-8
Voltage Dips and interruptions	EN61000-4-11
EMC EMISSION	EN55011 Group1 Class A

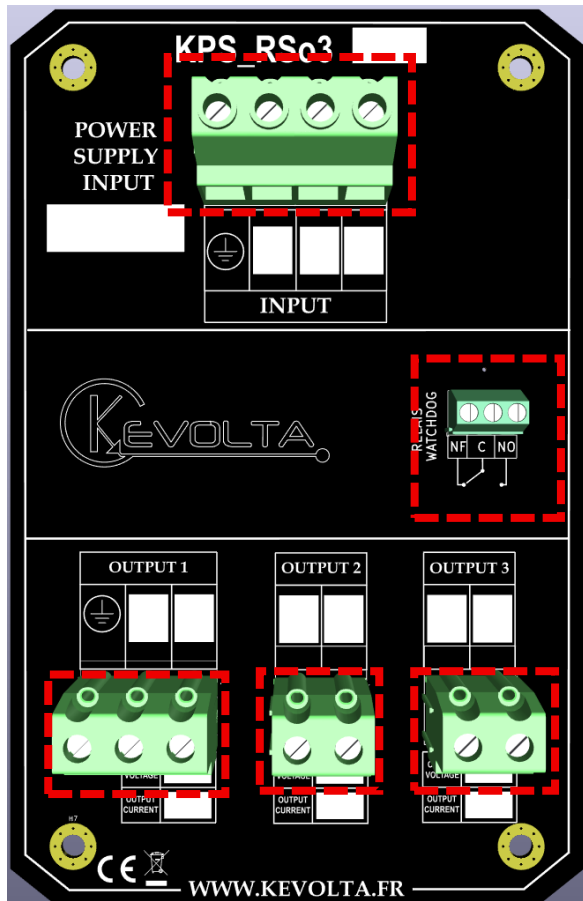
### Caractéristiques de puissance de sortie en fonction de la tension d'entrée :



### Caractéristiques de puissance de sortie en fonction de la température ambiante :



### Connections :



#### Bornier Alimentation selon tension d'entrée

PIN 1	TERRE (ground)
PIN 2	L1 (Triphasé )
PIN 3	L2 (Triphasé ) / N ( Monophasé )
PIN 4	L3 (Triphasé ) / L (monophasé)

#### Option Relais Watchdog

PIN 1	NF (fermé)
PIN 2	Commun
PIN 3	NO (ouvert)

#### Bornier de Sortie Output 1

PIN 1	TERRE (ground)
PIN 2	V+ (VCC)
PIN 3	V- (GND)

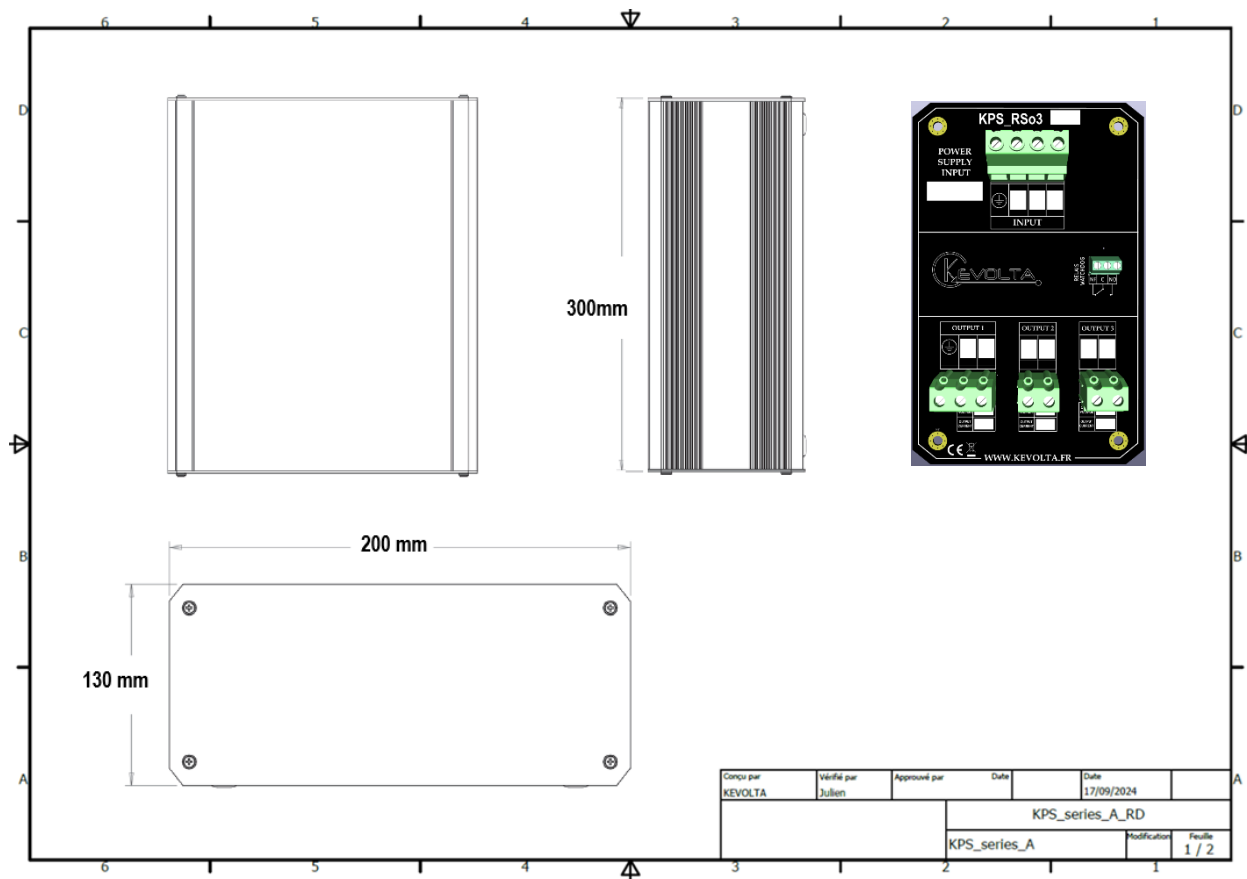
#### Bornier de Sortie Output 2

PIN 1	V+ (VCC)
PIN 2	V- (GND)

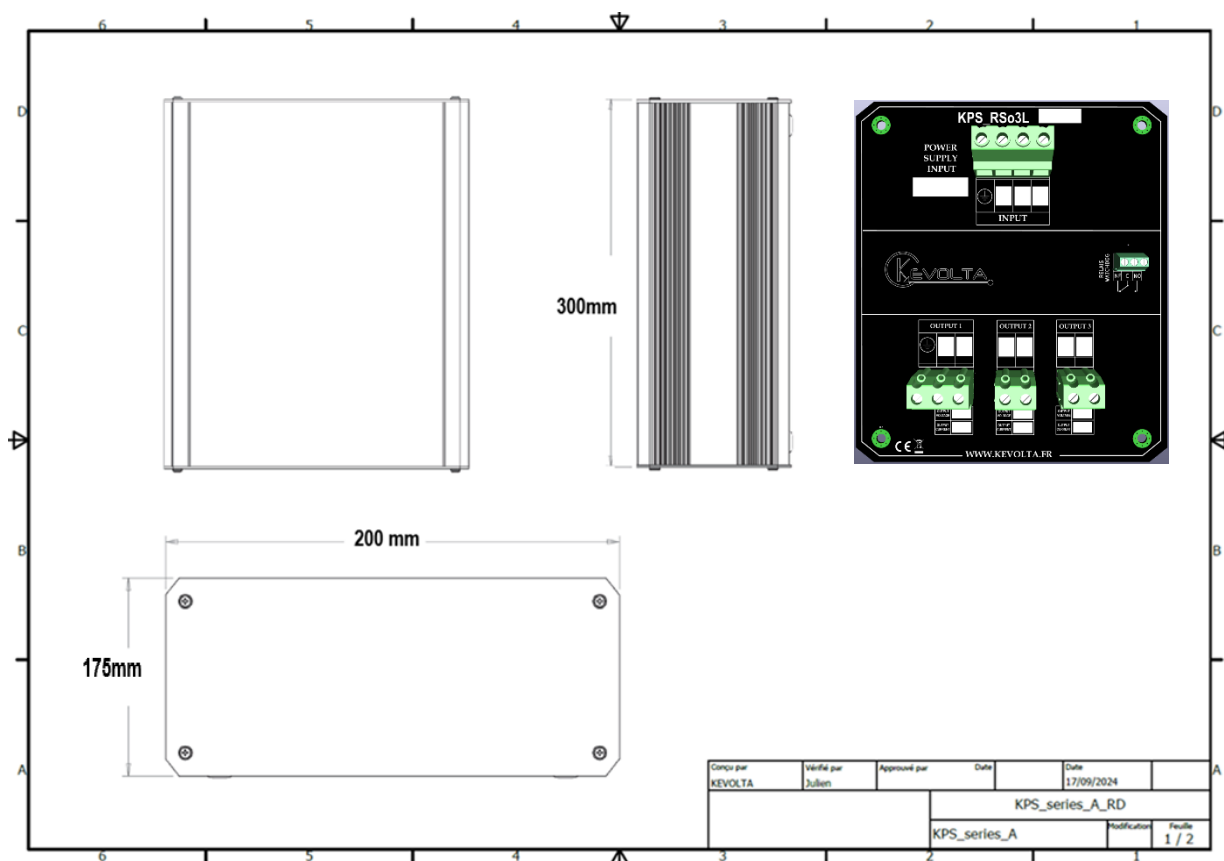
#### Bornier de Sortie Output 3

PIN 1	V+ (VCC)
PIN 2	V- (GND)

# Dimensions : Version Normal130x200x200mm



# Dimensions : Version Large 175x200x200mm



Dimensions : Version Large 175x200x200mm

