

# Module de redondance : 110Vdc, 115Vdc, 125Vdc, 127Vdc

## KMR-series AC 110V /230V ou DC de 20V à 280Vdc

### Description :

Notre système permet le **couplage parallèle de 2 ou 3 alimentations**, garantissant une **disponibilité maximale** et une **sécurité renforcée** de vos installations. Grâce à une **redondance sans coupure**, vous assurez la continuité de service en toutes circonstances. De plus, il vous offre la possibilité de **changer une alimentation sans interruption**, pour une maintenance simplifiée et sans risque d'arrêt.

Gagnez en fiabilité, protégez vos opérations et assurez la continuité de vos activités.

Contactez-nous pour une étude personnalisée.



### Caractéristiques :

#### Entrée :

-20 Vdc...280Vdc (2 ou 3 entrées)

De 20A à 80A (Ventilée ou non selon la puissance)

-110V ou 230Vac (Version compacte sur rail din)

De 6 à 63A

Pour les versions DC plusieurs type de montage :

Anode commune

Cathode commune

Anode & Cathode commune

-Relais Watchdog pour le contrôle de la tension de sortie de série

#### Option :

-Rail DIN , Saillie ou à poser

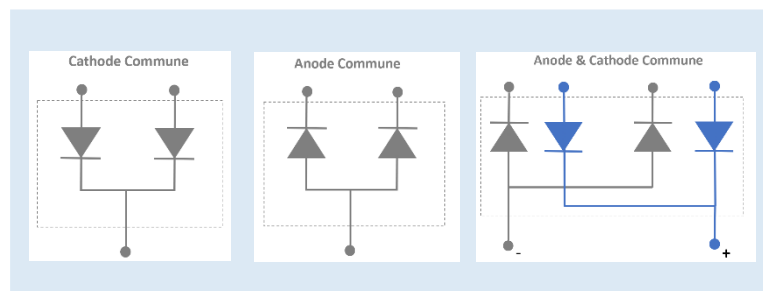


Le module de redondance assure une protection efficace contre les défaillances d'alimentations.

Grâce au découplage intelligent de deux sources, la panne de l'une n'a aucun impact sur la sortie : l'autre prend automatiquement le relais, garantissant une continuité de service sans interruption.

De plus, le module surveille en permanence les deux alimentations et déclenche un signal d'alarme via un contact en cas de perte de redondance.

### Synoptique :



DEMANDER UN DEVIS

## Conception :

Notre module de redondance s'intègre parfaitement dans vos installations grâce à sa conception robuste, fiable et orientée terrain :

- Montage DIN ou mural pour une intégration facile
- Connecteurs à bornier fixe jusqu'à 16 mm², selon le courant de sortie
- Boîtier en aluminium noir, élégant et résistant
- Indice de protection IP20
- Excellente tenue aux vibrations et aux chocs
- Faible sensibilité à l'humidité et à la poussière

Protection et longévité maximales

- Refroidissement par ventilation
- Protection CEM intégré, écreteur à varistance

Version Option	
KATS_63_series	Version AC 110 ou 220V AC Puissance de 6 à 63A
KMR_CCR	Version Cathode Commune
KPS_ACR	Version Anode Commune
KPS_ACCR	Version Anode & Cathode Commune

Pour des raisons de sécurité, respecter les exigences suivantes :

- Monter l'unité dans une enceinte de protection conforme aux directives de sécurité électriques en vigueur.
- Utiliser des câbles ayant une section adéquate pour connecter les entrées et les sorties.
- Protection du primaire par un fusible recommandé
- Respecter le positionnement Du module de redondance permettant une bonne circulation de l'air pour une ventilation optimum

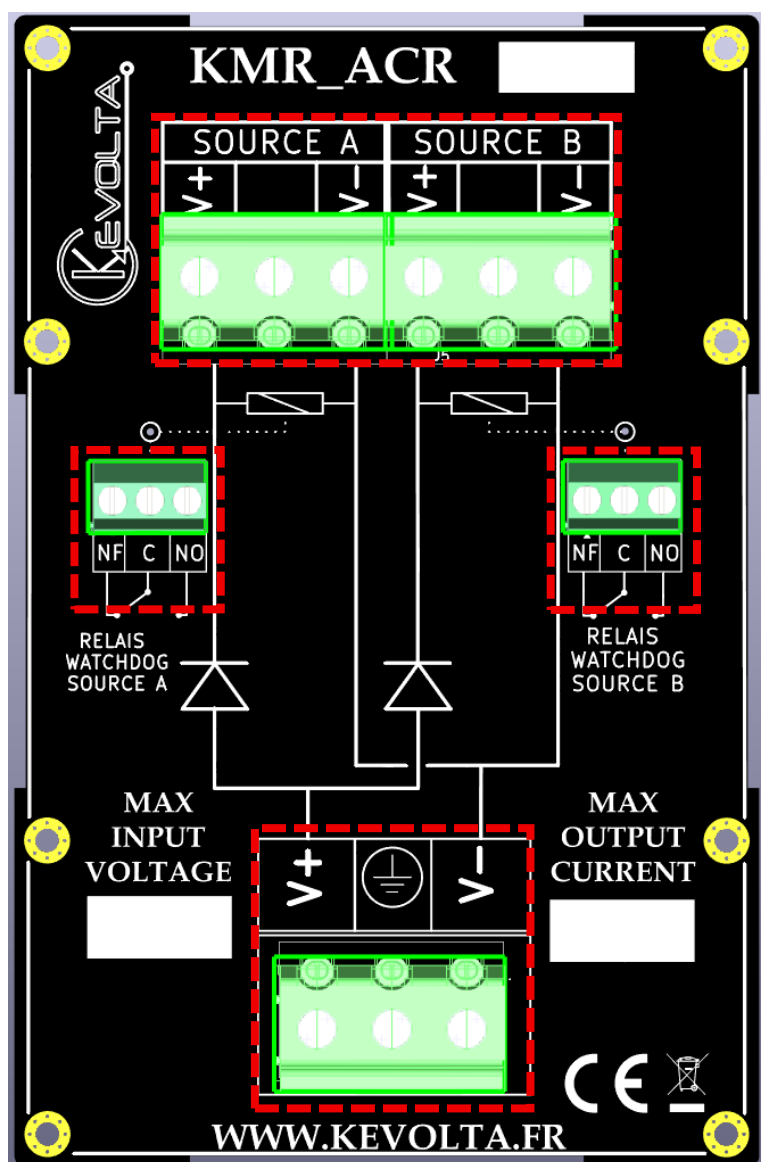
## Spécifications techniques :

KPS_series	
Tension	20 à 280Vdc
	180...550Vac / 254 ....780Vdc
Courant Version DC	20A nominal ( max 30A ) 40A nominal ( max 50A ) 80A nominal ( max 100A )
Courant Version AC	De 6 à 63A 6/10/16/20/25/32/40/50 et 63A
Tension typique en sortie	= TENSION D'ENTREE - 1.6V
Surintensité	3x I nominale pendant 3S
Relais Watchdog	Selon modèle et tension utiliser dans l'application

Environnement	
Poids	~0.5Kg à 2 kg
Dimensions	~102x160x <b>profondeur variable selon le modèle, de 120mm à 285mm</b> )
MTBF (+25°C)	1 200 000 H (Hors FAN)
Durée de vie	>200 000H 30°C >50 000H version ventilé
Température de stockage	-40° à +85°C
Humidité (non condensé)	~85%

Electromagnetic compatibility 2014/30/UE / Low Voltage Directive 2014/35/UE Immunity standard for industrial environments EN 61000-6-2	
ESD	EN61000-4-2
Radiated Susceptibility	EN61000-4-3
EFT/Burest	EN61000-4-4
Surge	EN61000-4-5
Conducted	EN61000-4-6
Magnetic Field	EN61000-4-8
Voltage Dips and interruptions	EN61000-4-11
EMC EMISSION	EN55011 Group1 Class A

## Connections :



### Bornier Alimentation

PIN 1	V+ Source A
PIN 2	NC
PIN 3	V- Source A
PIN 4	V+ Source A
PIN 5	NC
PIN 6	V- Source A

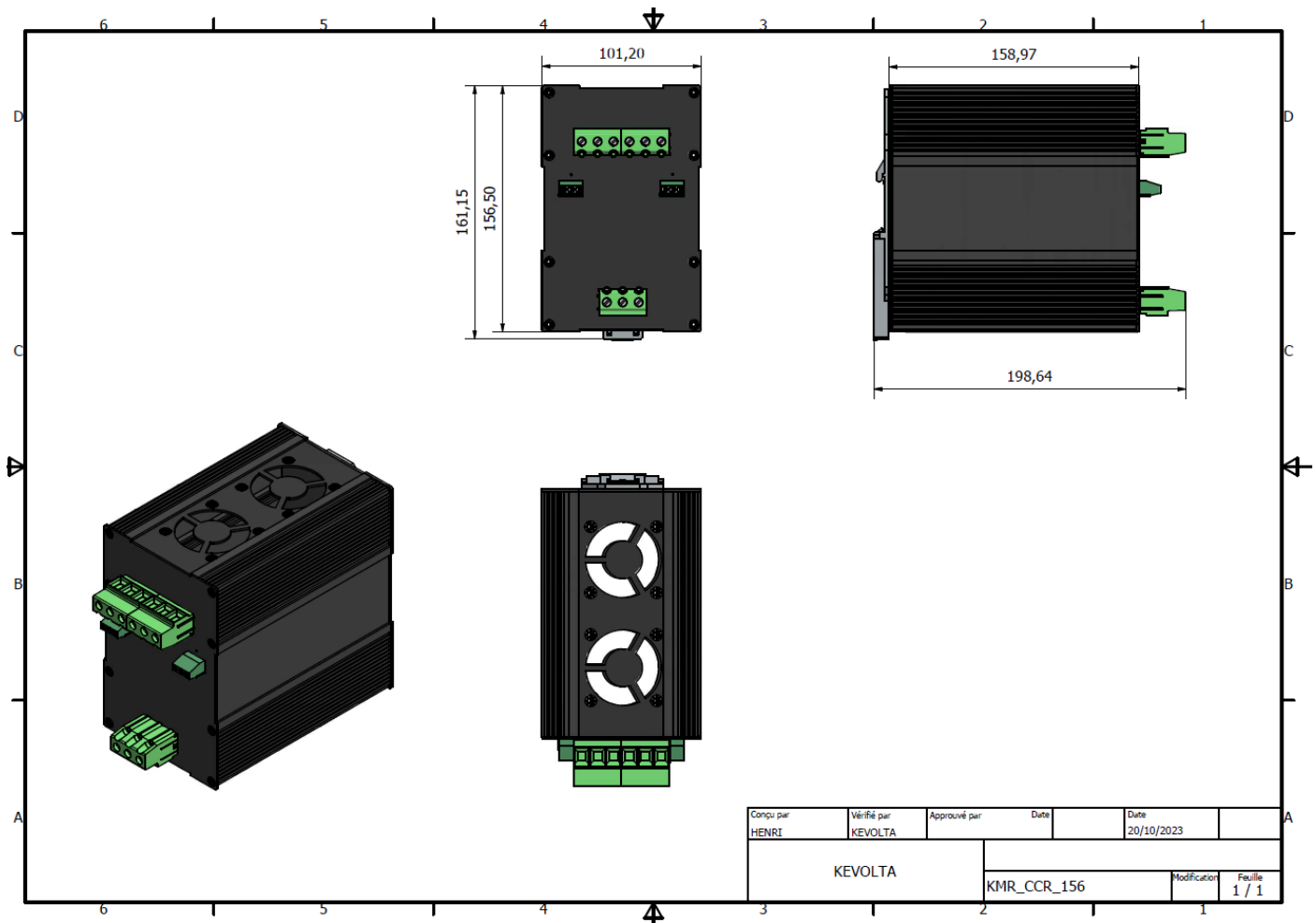
### Relais Watchdog Source A & B

PIN 1	NF (fermé)
PIN 2	Commun
PIN 3	NO (ouvert)

### Bornier de Sortie

PIN 1	V+ (Positive)
PIN 2	Terre ( Ground)
PIN 3	V- ( GND - )

## Dimensions :



### Version montage saillie :

Environnement	
Poids	~0.5 à 1.5kg
Dimensions	~102x197x profondeur variable selon le modèle, de 120mm à 280mm)
Fixation	- 4 trous (entraxe suivant plan) Préconisation : Vis M6
Couleurs	Noir
Matière	Aluminium

